

PYHÄJOEN KUNTA RAAHEN KAUPUNKI

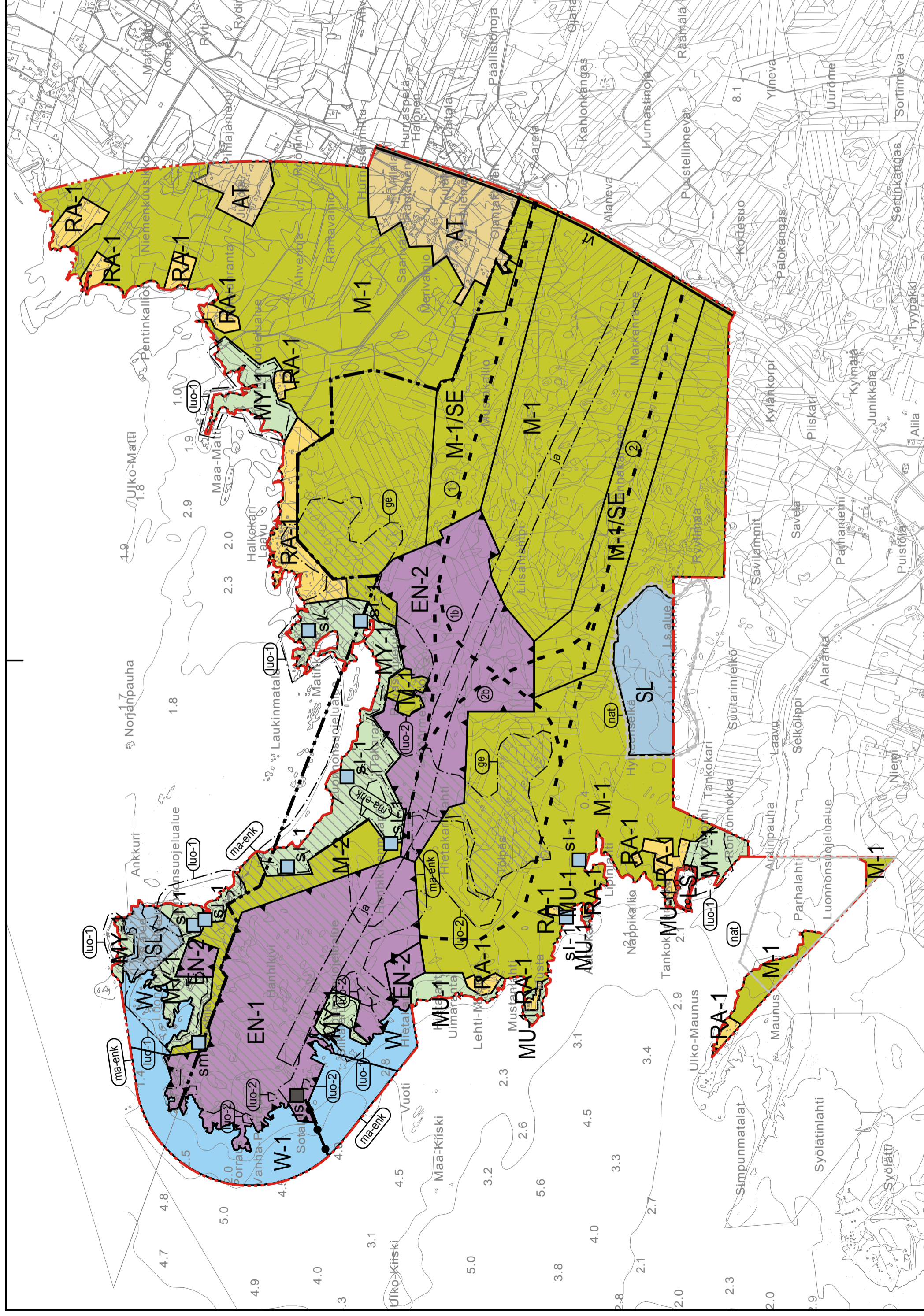
HANHIKIVEN
YDINVOIMALAITOSALUEEN OSAYLEISKAAVA

LUONNOS 24.10.2008
1:20 000

PÖYRY
PÖYRY ENVIRONMENT OY

Jarmo Lukka
aluepäällikkö

Pasi Rajala
toimialajohtaja



Yleiskaavamerkinnot ja -määräykset

AT KYLÄALUE.

RA-1 LOMA-ASUNTOALUE.
Alueella on sallittu vain nykyistä rakennuskantaa korvaava uudis- ja korjausrakentaminen.

LS SATAMA-ALUE.
Merkinnällä on osoitettu satama- ja laituralueet sekä satama-toimintaan välittömästi liittyvien varastojen ja terminaalien alueet.

EN-1 ENERGIAHUOLLON ALUE.
Alueelle voidaan rakentaa ydinvoimalaitos, jossa on 1-2 ydinvoimalayksikköä. Alueelle voidaan rakentaa käytetyn polttoaineen tilapäisiä varastotiloja ja matala- ja keskiaktiivisen ydinjätteen loppusijoitustiloja.

EN-2 Alueelle saa rakentaa energiantuotannon tutkimukseen ja kehittämiseen tarvittavia rakennuksia ja rakenteita.
Alueen rantavyöhykkeille saa rakentaa virkistyskäyttöön tarkoitettuja rakennuksia ja rakennelmia.

EN-2 ENERGIAHUOLLON ALUE.
Alueelle voidaan rakentaa ydinvoimalaitoksen tukitoimintoja sekä rakentamiseen ja huoltoon liittyvää asumista ym. toimintoja.
Alueen rantavyöhykkeille saa rakentaa virkistyskäyttöön tarkoitettuja rakennuksia ja rakennelmia.

SL LUONNONSUOJELUALUE.

M-1 MAA- JA METSÄTALOUSVALTAINEN ALUE.
Alue varataan pääasiassa maa- ja metsätalouden harjoittamista varten. Alueella sallitaan ainoastaan maa- ja metsätaloutta palveleva rakentaminen rakennusjärjestyksen määräysten mukaisesti. Alueella voidaan käyttää myös ulkoilun ja virkistykseen pääasiallisia käyttötarkoituksia vaikkeuttamatta.

M-2 MAA- JA METSÄTALOUSVALTAINEN ALUE.
Alue varataan pääasiassa maa- ja metsätalouden harjoittamista varten. Alueella sallitaan maa- ja metsätaloutta palveleva rakentaminen rakennusjärjestyksen määräysten mukaisesti. Lisäksi alueelle saa rakentaa voimalaitoksen vartionnin kannalta tarpeelliset rakenteet. Alueella voidaan käyttää myös ulkoilun ja virkistykseen pääasiallisia käyttötarkoituksia vaikkeuttamatta.

M-1/SE MAA- JA METSÄTALOUSVALTAINEN ALUE / SELVITYSALUE.
Alue varataan pääasiassa maa- ja metsätalouden harjoittamista varten. Alueella sallitaan ainoastaan maa- ja metsätaloutta palveleva rakentaminen rakennusjärjestyksen määräysten mukaisesti. Osia alueesta voidaan myöhemmin asemakaavoittaa energiahuoltoon palvelevien työpaikkatoimintojen alueeksi.

MY-1 MAA- JA METSÄTALOUSVALTAINEN ALUE, JOLLA ON ERITYISIÄ YMPÄRISTÖARVOJA.
Alue varataan pääasiassa maa- ja metsätalouden harjoittamista varten. Alueella sallitaan ainoastaan maa- ja metsätaloutta palveleva rakentaminen rakennusjärjestyksen määräysten mukaisesti.

MU-1 MAA- JA METSÄTALOUSVALTAINEN ALUE, JOLLA ON ERITYISIÄ ULKOILUN OHIJAAMISTARVEITTA.
Alue varataan pääasiassa maa- ja metsätalouden harjoittamista varten. Alueella sallitaan ainoastaan maa- ja metsätaloutta palveleva rakentaminen rakennusjärjestyksen määräysten mukaisesti.

W VESIALUE.

W-1 VESIALUE.
Alue, jota voidaan käyttää voimalaitoksen tarkoituksiin ja jolle voidaan erityisalueiden kohdalla rakentaa voimalaitoksen tarvittamia laituriteitä ym. rakennelmia ja läitteitä vesilain säännösten puitteissa.

3m kaava-alueen ulkopuolella oleva viiva.

— — — — — Kunnan raja.

— — — — — Alueen raja.

— — — — — Osa-alueen raja.

— — — — — Ohjeellinen osa-alueen raja.

(LUO-1) Luonnon monimuotoisuuden kannalta erityisen tärkeä alue, jolla sijaitsee luonnonmuotoilun mukaisesti suojeltu tai suojeltavaksi aloitu luonnonvyöhyke (LSL 29 §).

(LUO-2) Luonnon monimuotoisuuden kannalta erityisen tärkeä alue, jolla sijaitsee vesialue 15a § kohde.

(GP) Arvokas harjualue tai muu geologinen muodostuma.

(Nat) Natura 2000 -verkostoon kuuluva tai ehdotettu alue.

— — — — — Osa-alue, joka on tarkoitettu johtolueeksi.

vt Vallatie.

— — — — — Laivaväylä.

(ma-ent) Ohjeellinen alueen osa, jolle voidaan rakentaa maanalaista loppusijoituslaitos.

— — — — — Alueen kallioperään voidaan rakentaa matala- ja keskiaktiivisen jätteen loppusijoituslaitos ydinvoimalain nojalla myönteisen rakentamistuvan mukaisesti. Alueen laajuus määräytyy loppusijoituksen kannalta edullisimman kaillon esiintymisen perusteella loppusijoitusvyöhykkeillä.

— — — — — Uuden tietyhteyden linjausvaihtoehto ja vaihtoehtoon numero.

sm MUINAISMUISTOKOHDE.
Muinaismuistolain (295/63) nojalla rauhoitettu kiinteä muinaisjäännös. Alueen kaivaminen, peittäminen, muuttaminen ja muu siihen kaboaminen on muinaismuistolain nojalla kielletty. Alueella koskevat maankäyttösuunnitelmat on lähetettävä Museovirastoon lausuntoa varten.

sl-1 LUONTOKOHDE.
Luonnonmuotoilun liitteen II/IV nojalla rauhoitettu kasvillisuuden esiintymisalue. Lajin esiintymispaikkojen hävittäminen ja heikentäminen on kielletty.

ls SATAMA.
Voimalaitostoimintaa tukeva satama-alue.

YLEISET MÄÄRÄYKSET

Kaava-alue on Säteilyturvakeskuksen ohjeen YVL 1.10 mukaista suojavyöhykettä, jolla on voimassa maankäyttöön kohdistuvia rajoituksia. Alueelle ei saa suunnitella sijoitettavaksi uutta pysyvää asutusta, sairaaloita tai laitoksia, joissa kay tai olekslee huomattavia ihmismääriä. Suojavyöhykkeelle ei myöskään tule sijoittaa sellaisia merkittäviä todannollisia toimintoja, joihin ydinvoimalaitoksen onnettomuus voisi vaikuttaa.