

Maakuntakaavan lentokorkeus ja selvitysten taso Lappi

Alueidenkäytön neuvottelupäivät
30.9.2020

Riitta Lönnström
Suunnittelujohtaja
Lapin liitto

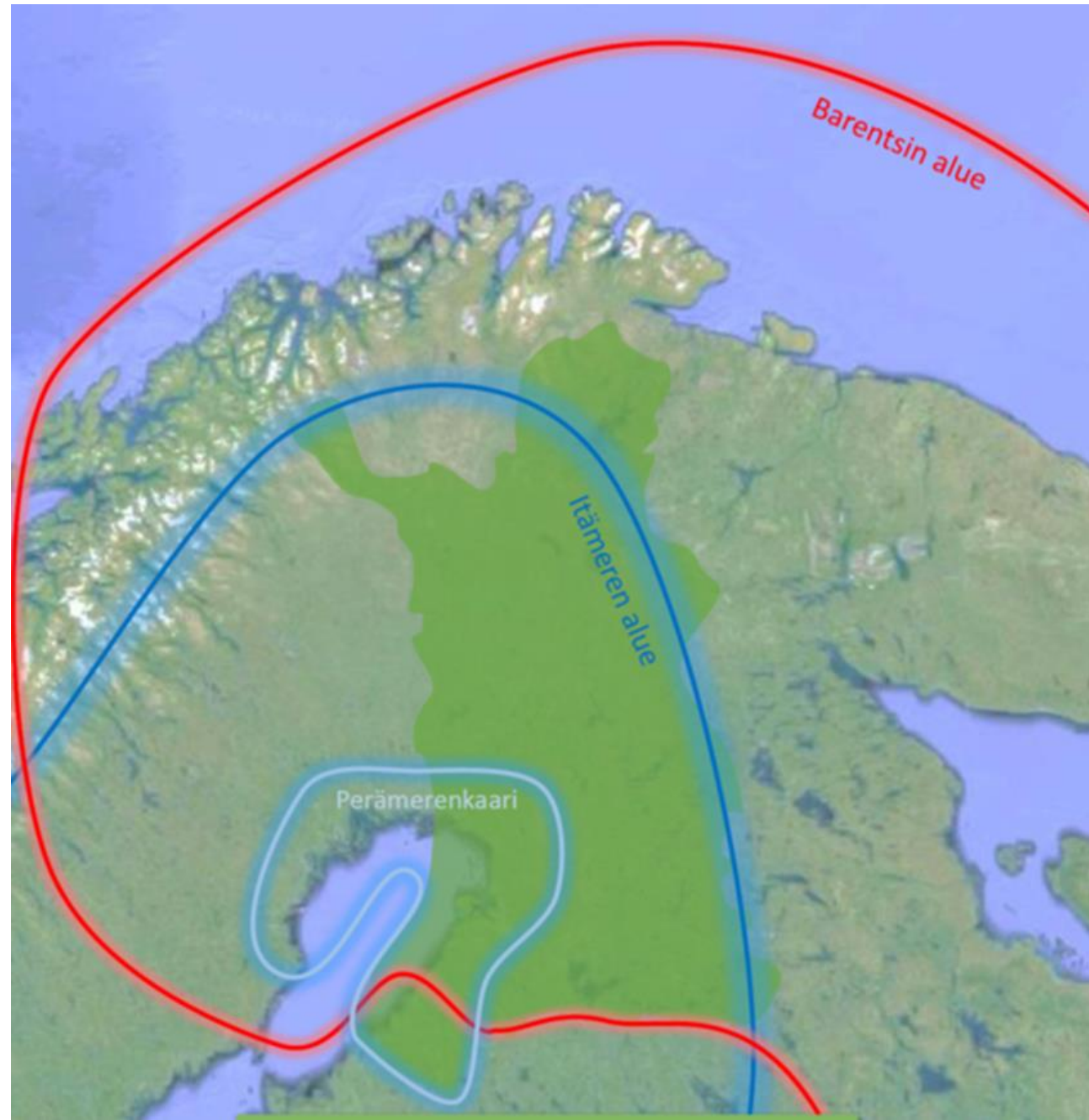


LAPIN LIITTO

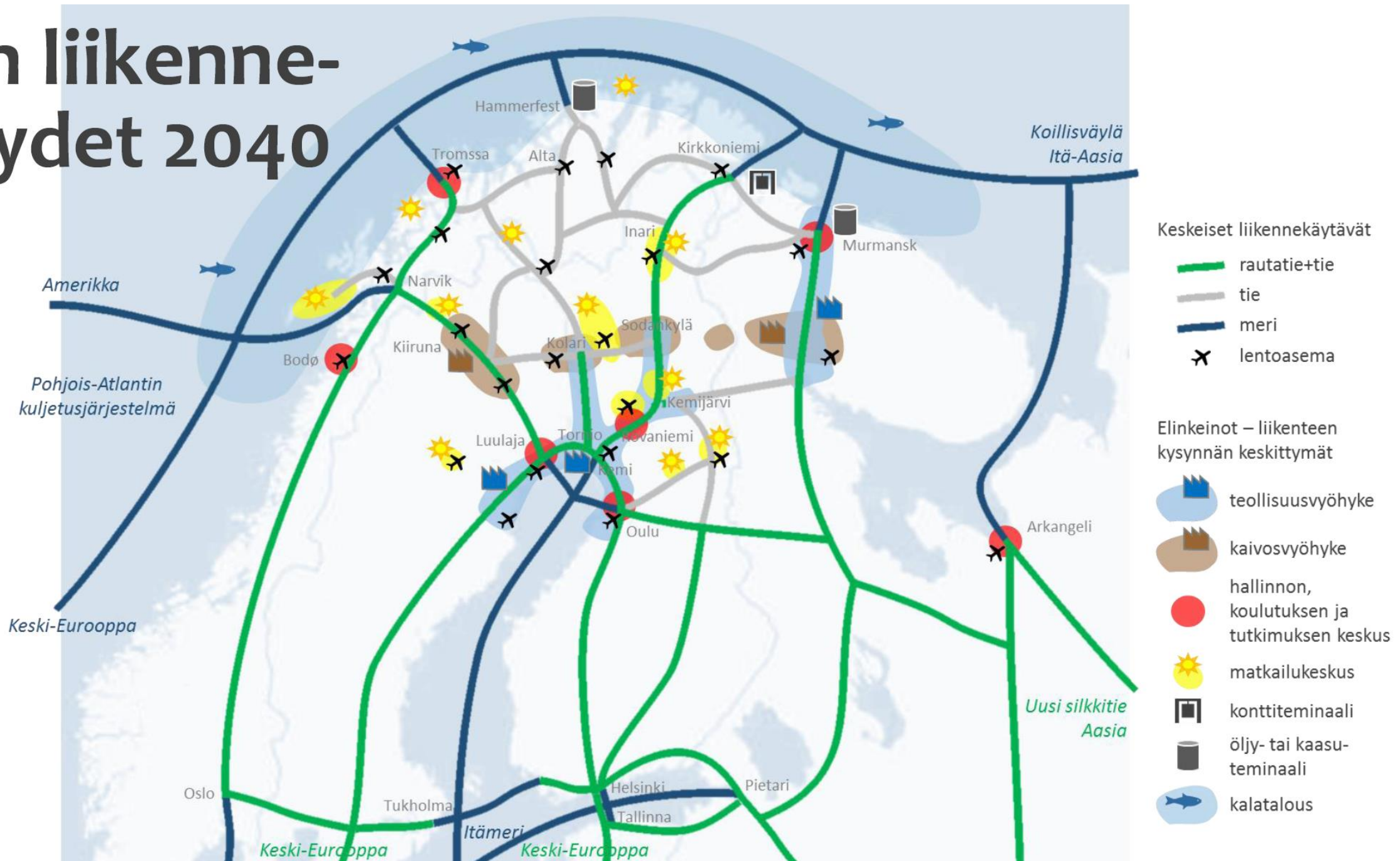
Lappi osana isoa kuvaa - vaikutusalue



Kuva: Lapin Materiaalipankki



Lapin liikenne- yhteydet 2040



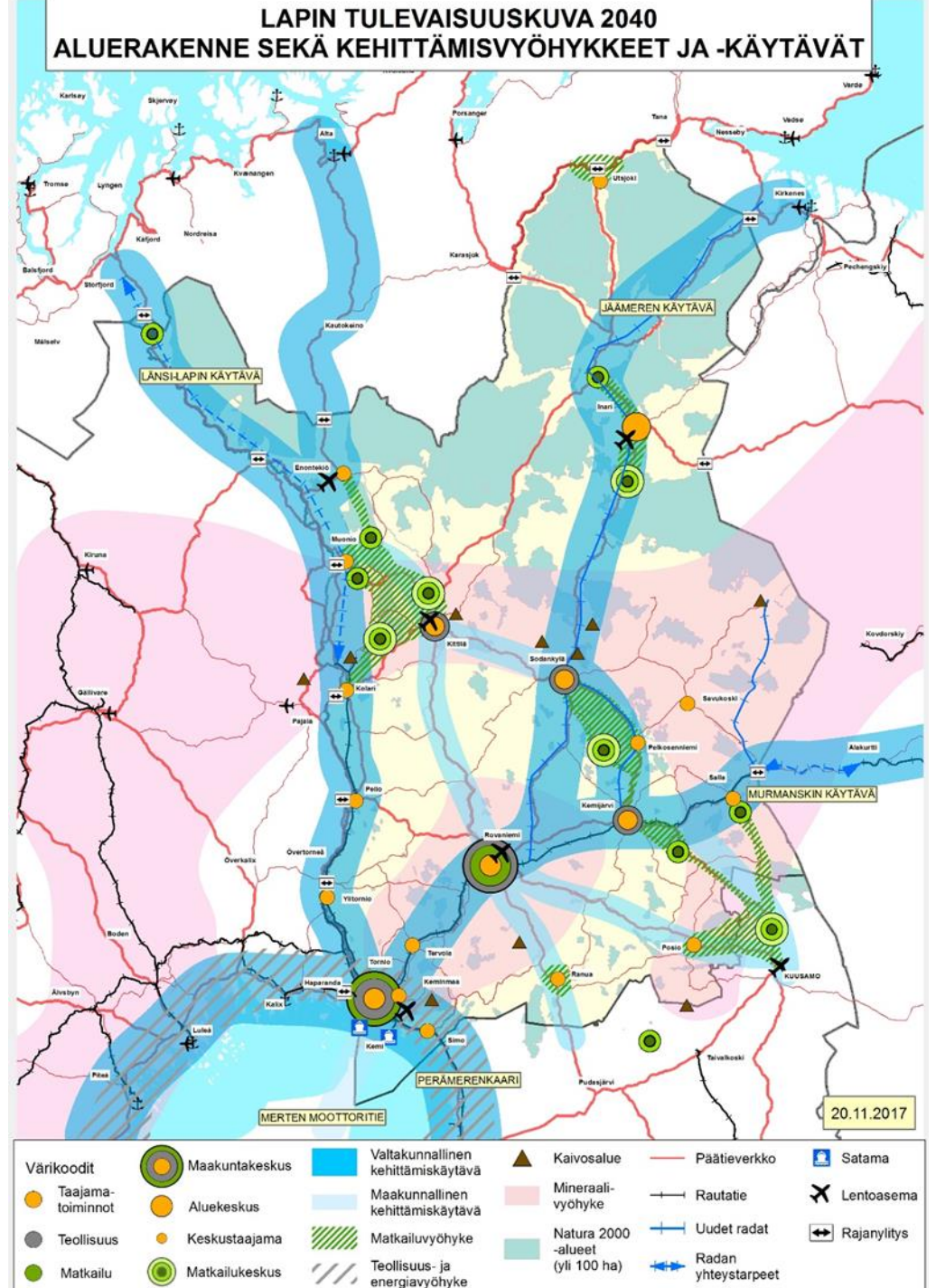
Monialainen ja monia mahdollisuuksia yhteensovittava Lappi





Kuva: Lapin Materiaalipankki

Aluerakenteen analyysi



Aluekehittämisen strategiset linjaukset



Kuva: Lapin Materiaalipankki

Arktinen talous vahvistuu

Työtä ja osaamista uudistetaan rajattomassa ympäristössä



Hyvinvointi syntyy puhtaasta luonnosta, hyvästä elinympäristöstä ja toimivista palveluista

Hyvä saavutettavuus mahdollistaa kasvun, kilpailukyvyn ja hyvinvoinnin

Pohjois-Lapin maakuntakaava 2040

Keskeisiä asioita:

- Jäämerenrata ja liikennejärjestelmä
- kaivostoiminta ja mineraalipotentiali
- energiantuotanto ja voimajohtoverkko
- kylmätekniologia, testaustoiminta
- matkailu
- maa- ja metsätalous, porohoito ja luontaistalous
- saamelaiskulttuuri
- rajanylityspaikat
- Puolustusvoimien ja rajavalvonnan tarpeet



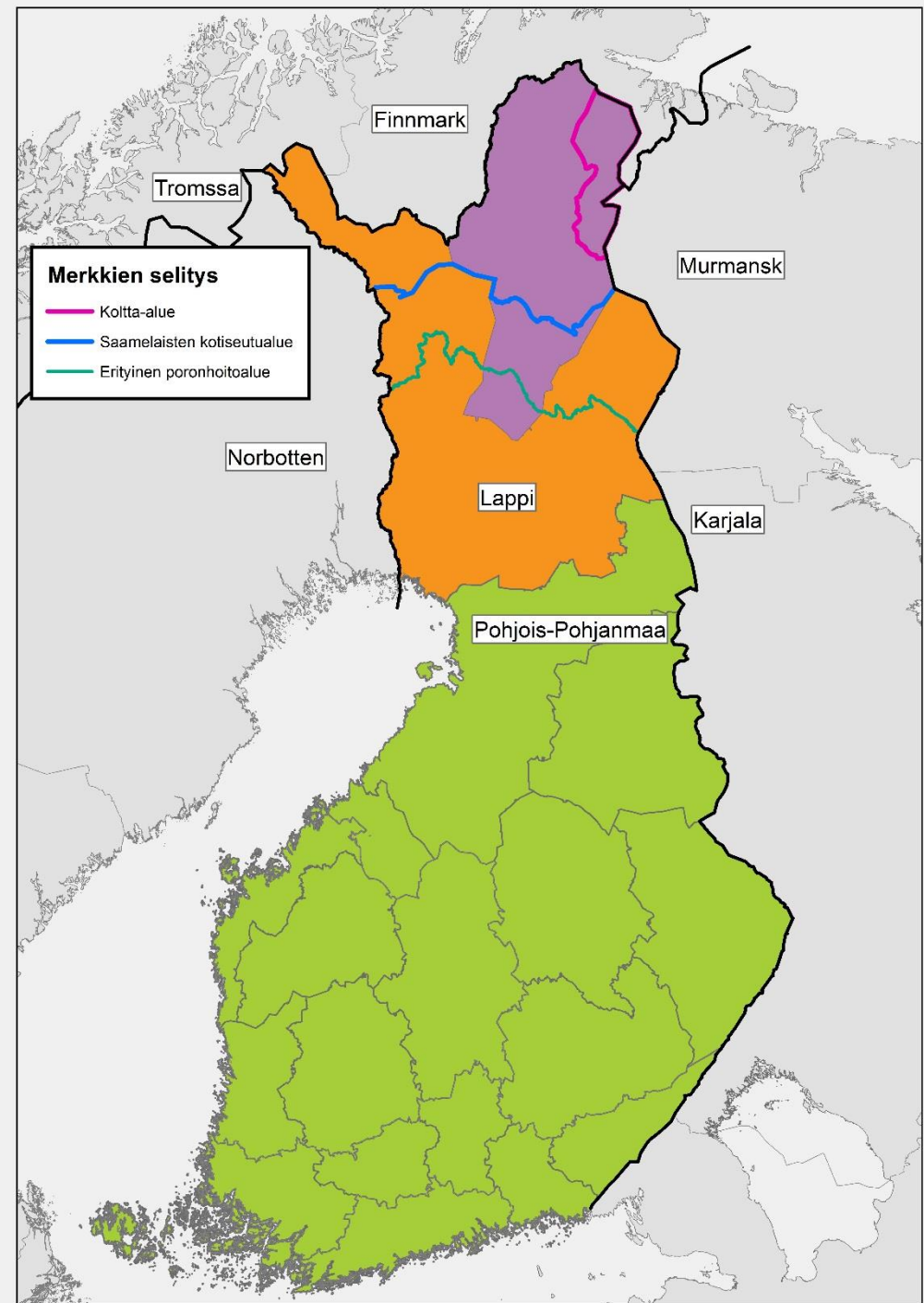
Kuva: Lapin Materiaalipankki



Kuva: Lapin Materiaalipankki

Kokonaiskaava osa-alueittain

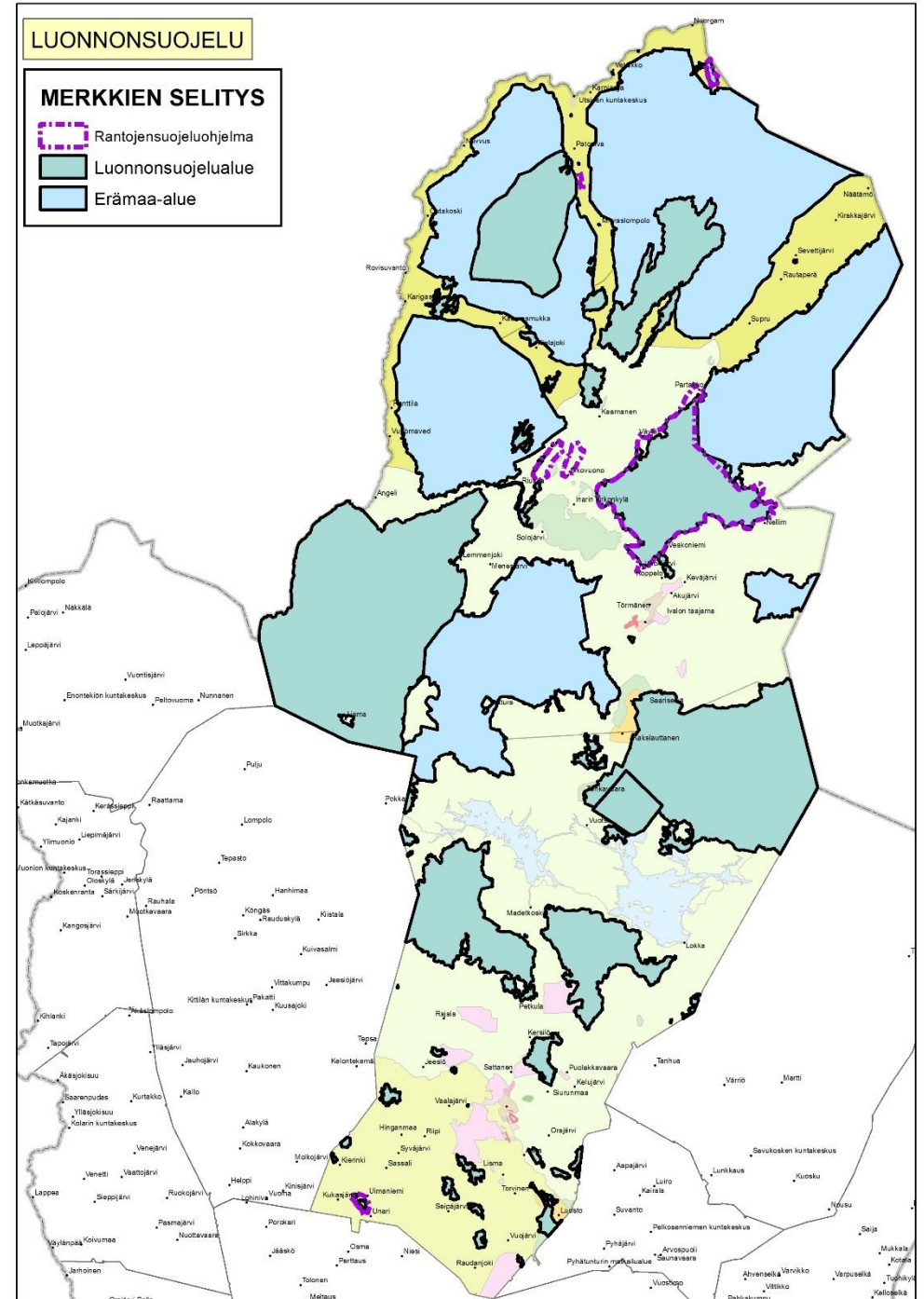
Mittakaava





Kuva: Lapin Materiaalipankki

Selvitykset ja suunnittelun reunaehdot

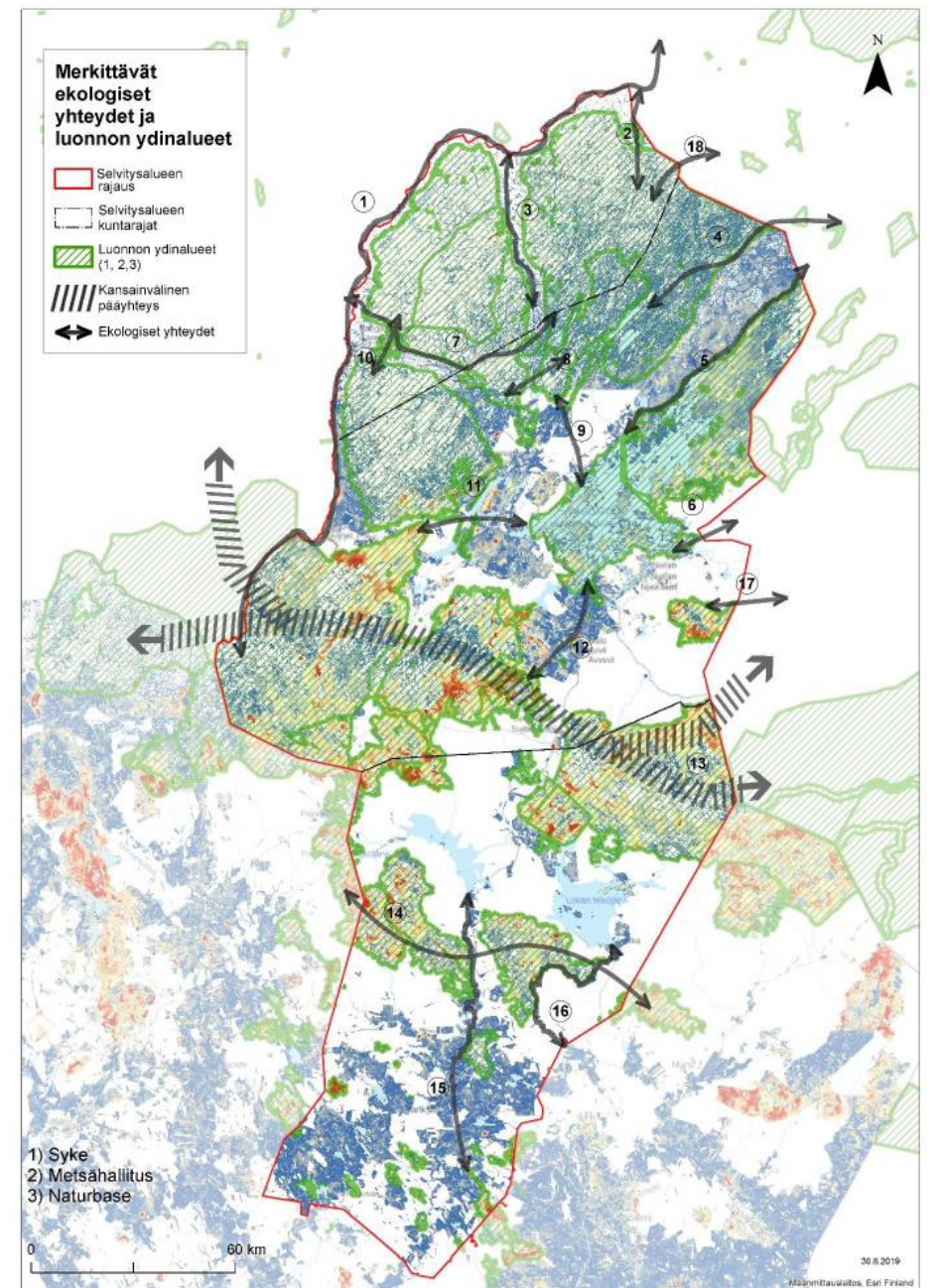


LAPLAND
Above Ordinary



Kuva: Lapin Materiaalipankki

Selvitykset ja yleispiirteisyys



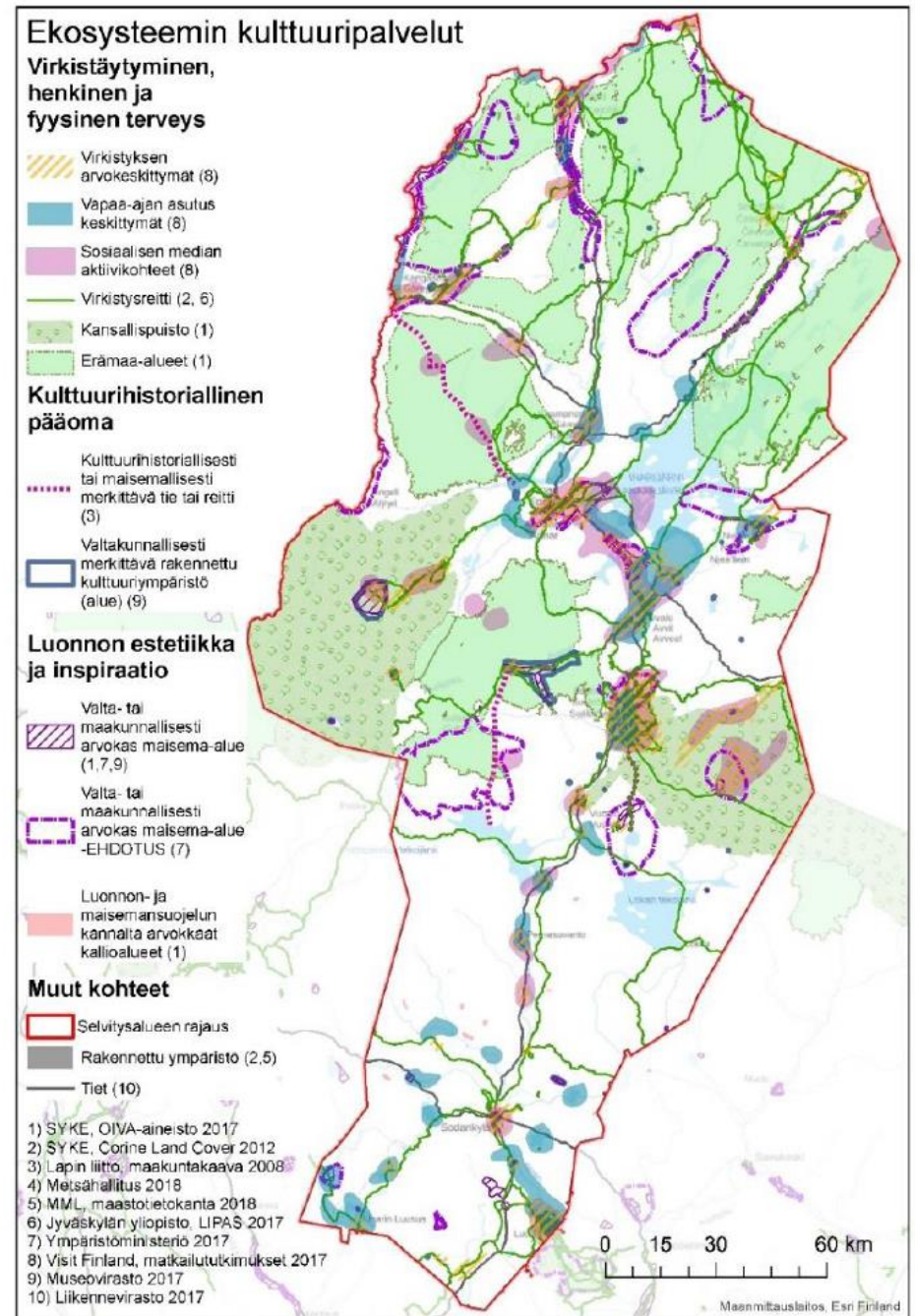
LAPLAND

Kuva 8-3. Merkittävät ekologiset yhteydet ja luonnon ydinalueet sekä suojelualueiden priorisointi ja merkittävimmät luontoarvokeskittymät Metsähallituksen luontopalveluiden hallinnoimilla alueilla Zonation analyysiin perustuen (SYKE 2018).



Kuva: Lapin Materiaalipankki

Ekosysteemipalvelut selvityspohjana

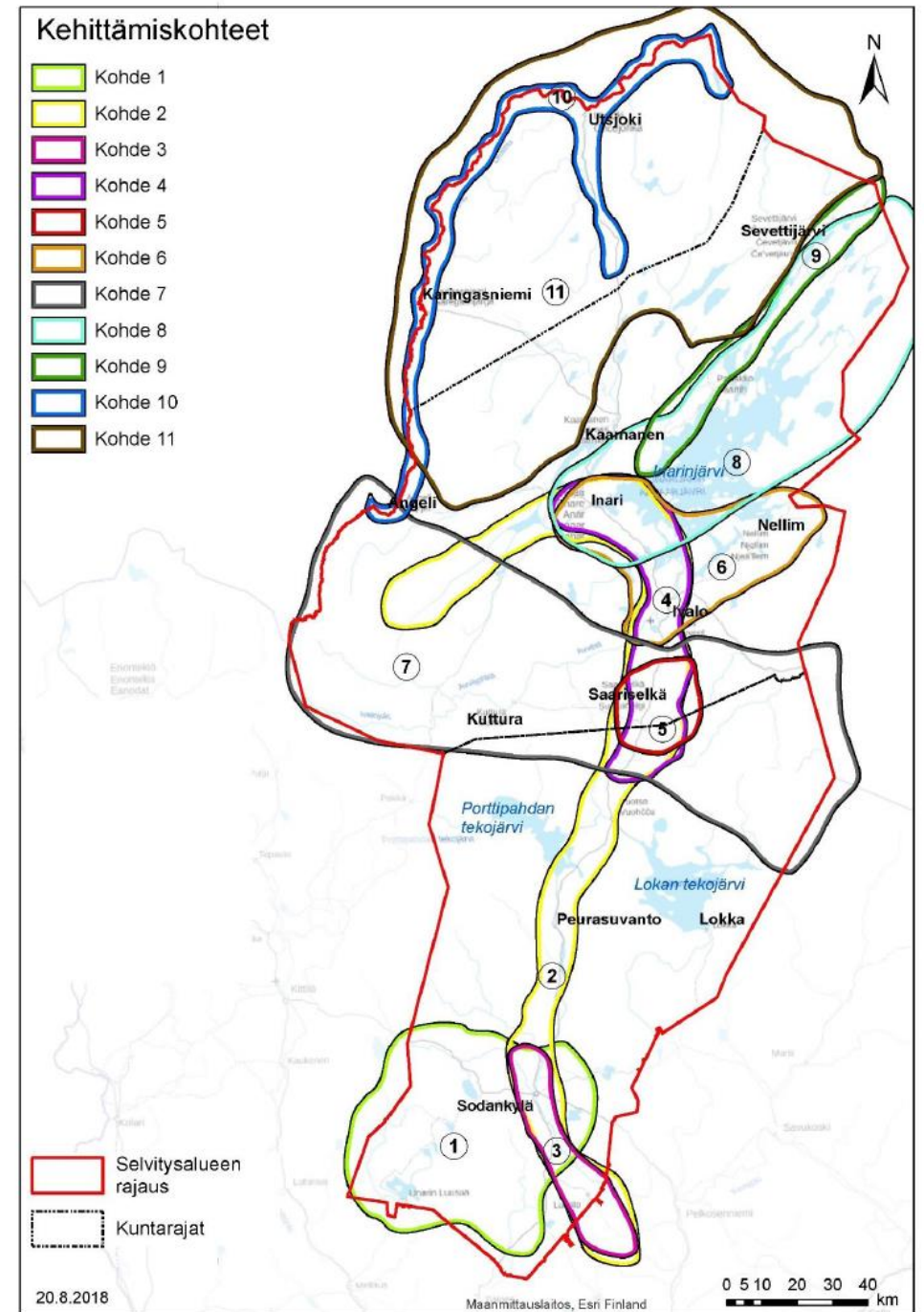


Kuva 10-7 Pohjois-Lapin maakuntakaava-alueen matkailuun liittyviä kulttuuripalveluita.

Ekosysteemipalve- luista kehittämiskohde- analyysiin



Kuva: Lapin Materiaalipankki



Kuva 12-1. Kehittämisyöhykkeet.

LAPLAND

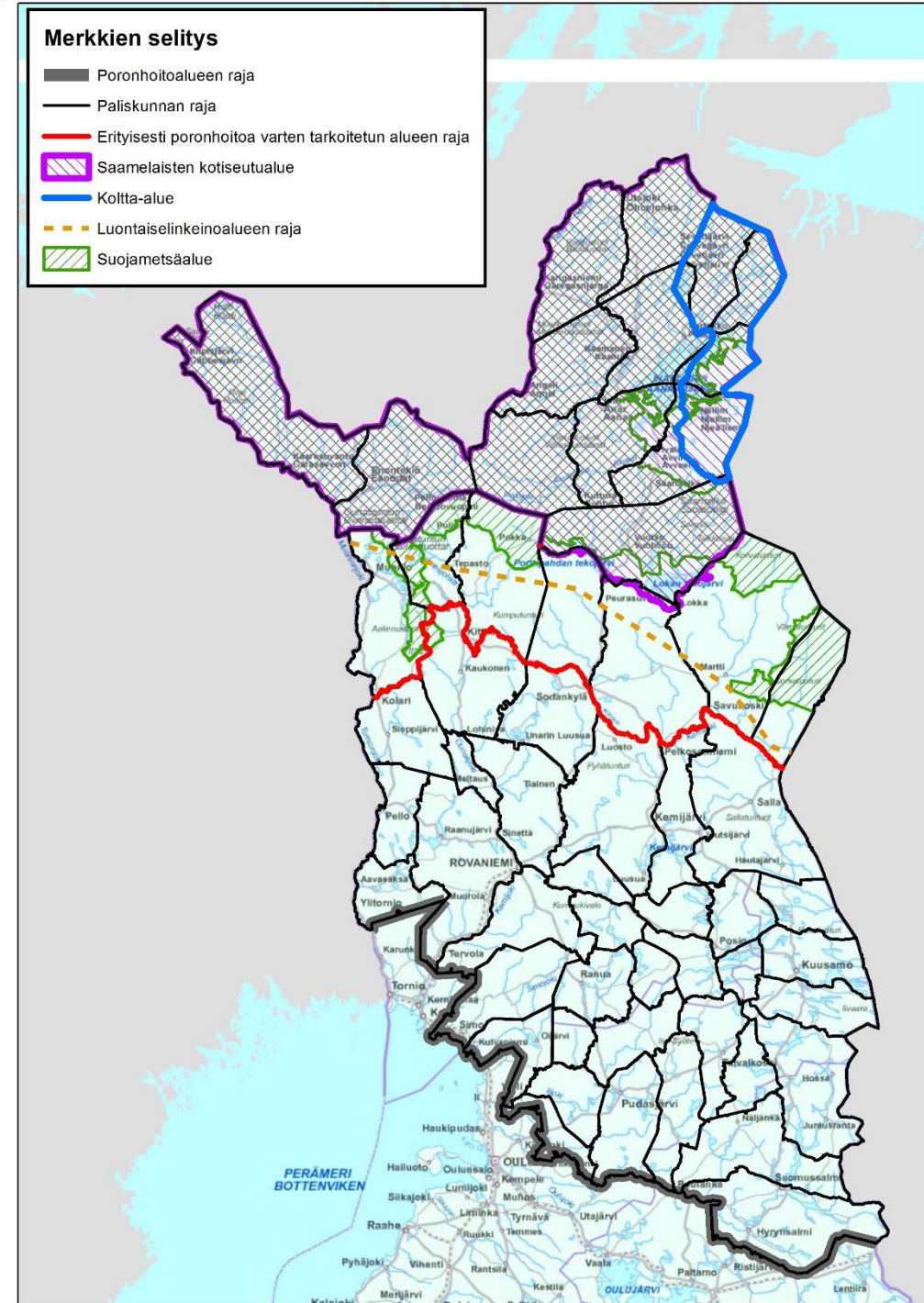
Above Ordinary



Erityispiirteet ja selvitysten tarve

Merkkien selitys

- Poronhoitoalueen raja
- Paliskunnan raja
- Erityisesti poronhoitoa varten tarkoitettujen alueiden raja
- ▨ Saamelaisten kotiseutualue
- Koltta-alue
- Luontaiselinkeinoalueen raja
- ▨ Suojametsäalue



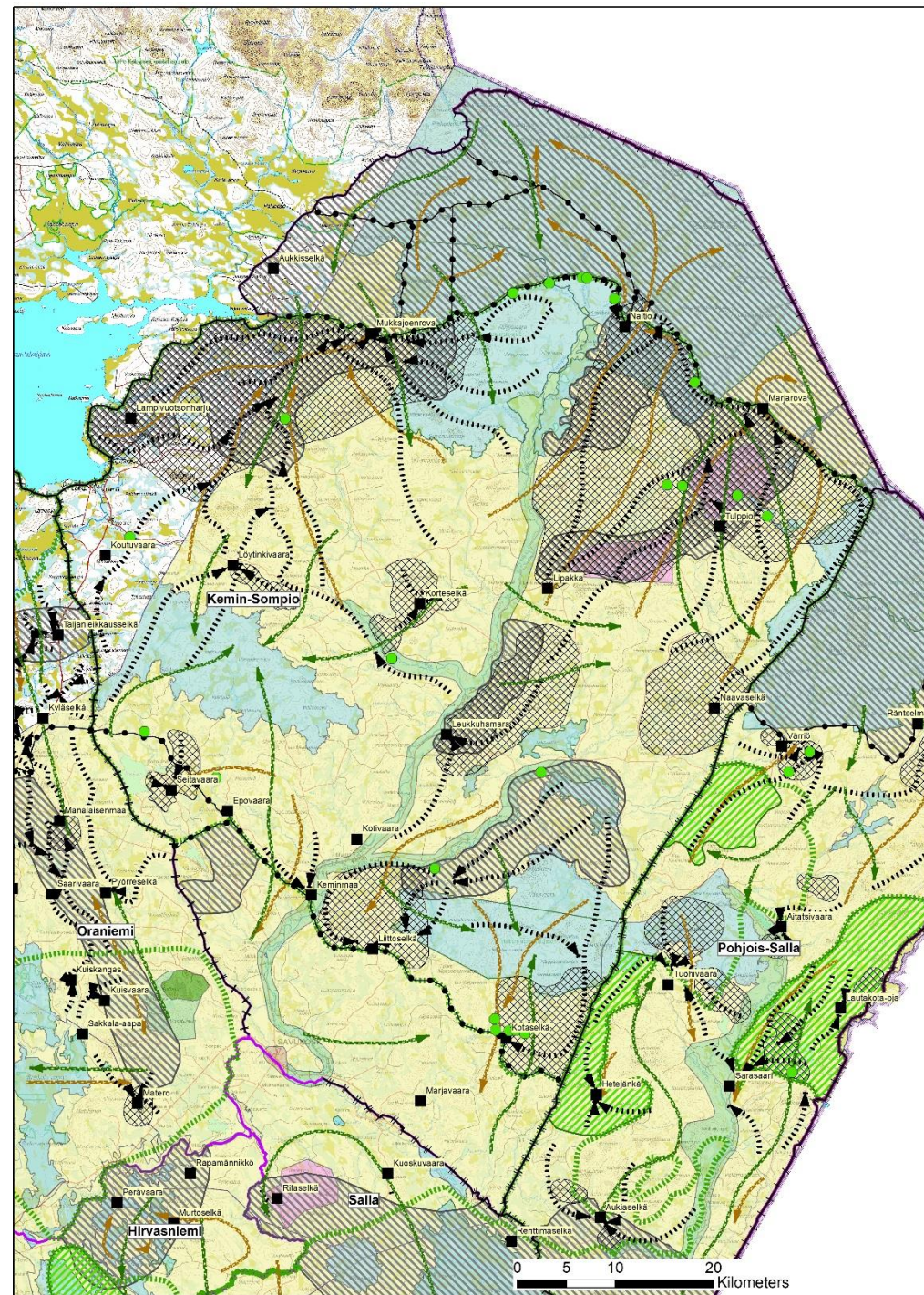
LAPLAND
Above Ordinary



Selvitykset yhteensovittamisen reunaehtona

Merkkien selitys:

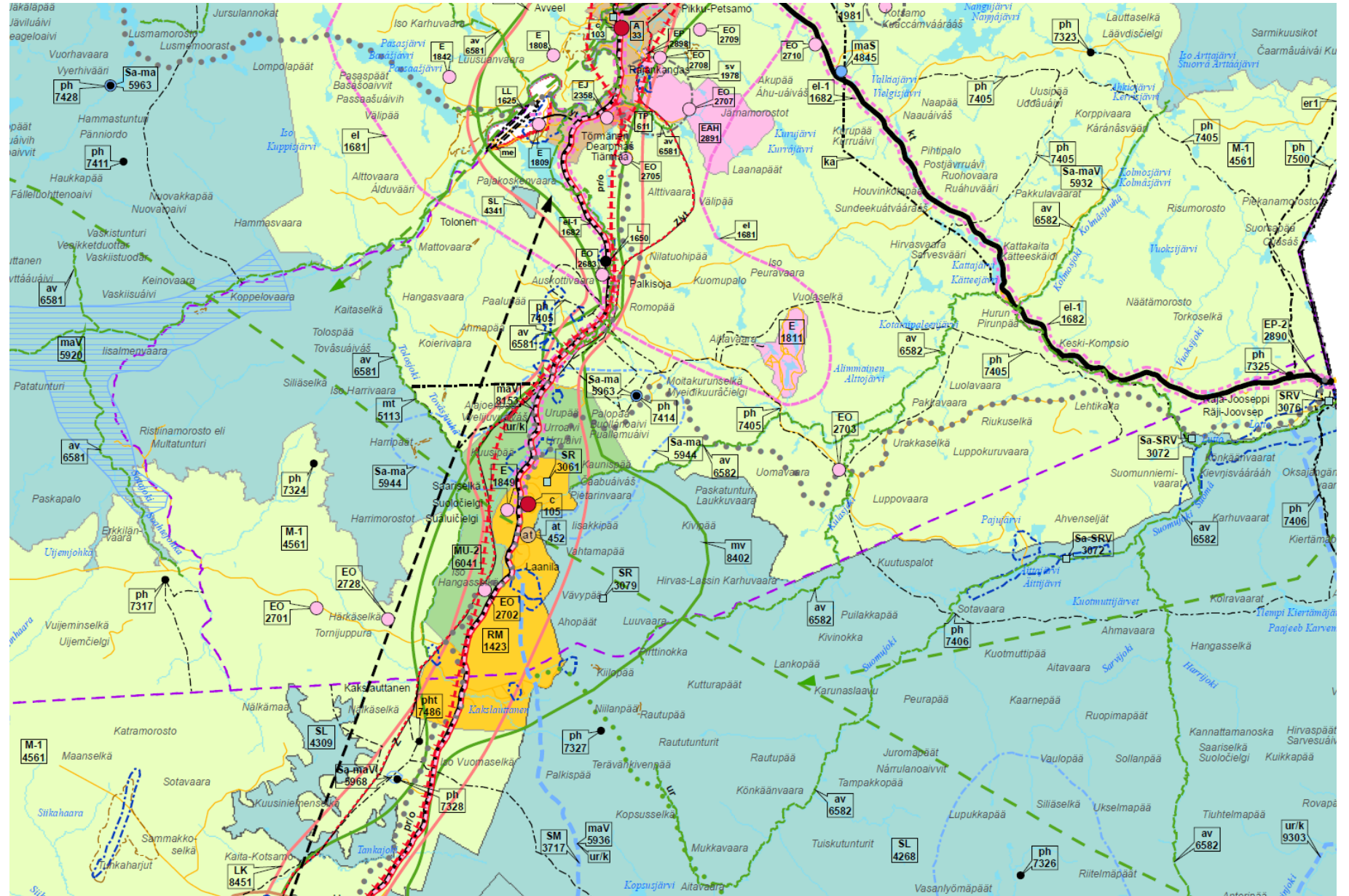
-  Joen_ylityspaikka
-  Erotusaita
-  Esteaita
-  Kevatkierto
-  Laidunaita
-  Kuljetusreitti
-  Syyskierto
-  Valtakunnan_esteaita
-  Kesalaidunalue
-  Kokoamisalue
-  Paras_kesalaidunalue
-  Paras_talvilaidunalue
-  Paliskuntien_toiminnalliset_rajat



Pohjois-Lapin maakuntakaava 2040



Kuva: Lapin Materiaalipankki



LAPLAND
Above Ordinary

Kiitos

LAPLAND
Above Ordinary

Kuva: Lapin materiaalipankki | Rayann Elizein



LAPIN LIITTO