

# Kalavaltiohankkeen kuulumiset, mahdollisuudet kalankasvatukseen valtion merialueilla

1.10.2020

Kalankasvatuksen

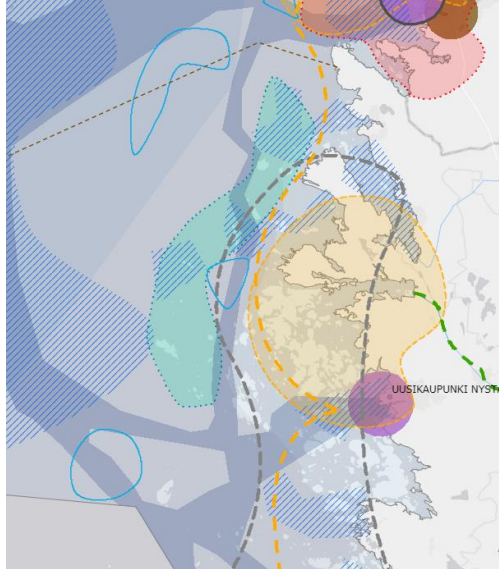
Ympäristönsuojelupäivät

Jani Viisanen
















EUROOPAN MERI- JA KALATALOUSRAHASTO  
SUOMEN TOIMINTAOHJELMA  
2014-2020





Merialueuunnittelussa tunnistetut merkittävät ja potentiaaliset alueet

-  Vesiviljely
-  Kalastus
-  Erityinen yhteensovittamisen alue
-  Saaristo
-  Kulttuuriarvot
-  Matkailu ja virkistys
-  Merkittävät vedenalaiset luontoarvot
-  Kansainvälisesti merkittävä satama (TEN-T)
-  Satama
-  Energiantuotanto
-  Meriteollisuus
-  Merenkulun alue
-  Erityisalue

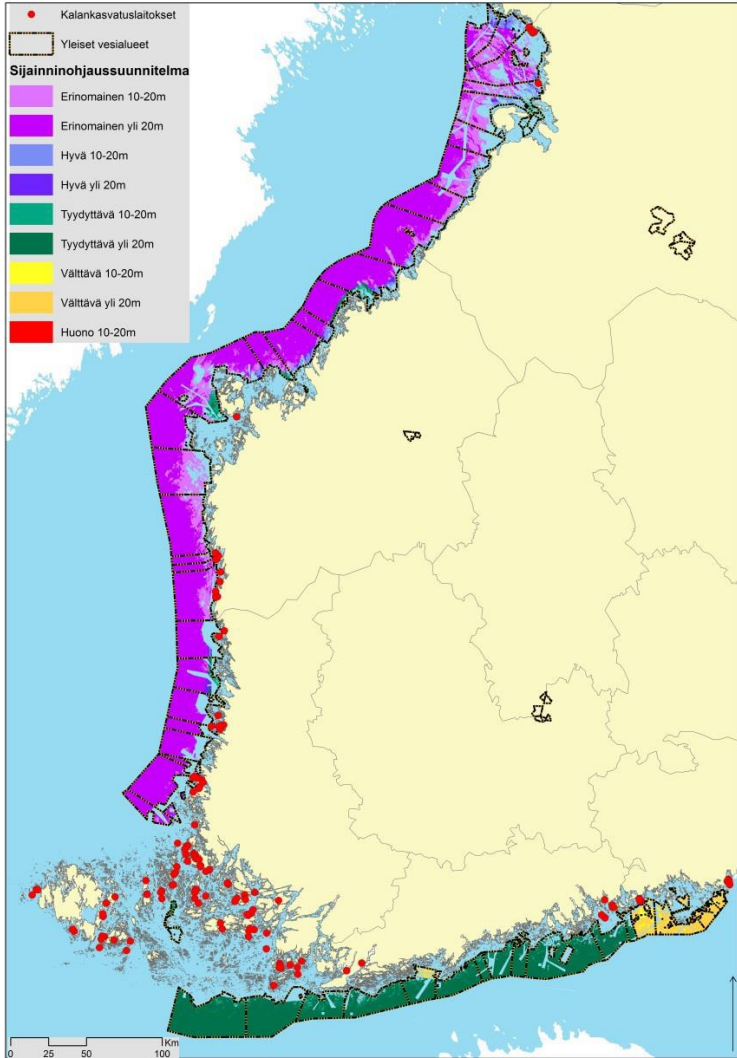
# Hankkeen tausta

## Kansalliset strategiat ja ohjelmat

1. Valtioneuvoston (VN) hyväksymän Vesiviljelystrategian 2022 tavoitteena lisätä kotimaisen kalankasvatuksen tuotantoa
2. (VN) Biotalousstrategian tavoitteena omavaraisuuden lisääminen (Sinisen biotalouden kansallinen kehittämissuunnitelma 2025)
3. (VN) Merenhoidon toimenpideohjelma 2016-2021 asettaa meren hoidolle tavoitteita mm. merialueiden hyvää tilaa koskien

## Metsähallitus osana kalankasvatuksen kehittämistä

- Metsähallituksen hallinnassa noin 2,2 miljoonaa hehtaaria yleisiä vesialueita
- Kansallinen vesiviljelyn sijainninohjaussuunnitelma 2014
- Innovaatio-ohjelman tavoitteena avomerikasvatuksen kehittäminen
- Metsähallituksen tavoitteena edistää sinisen biotalouden kehittämistä tukemalla vesiviljelyn toimintaedellytyksiä
- Oikein suunniteltuna kalankasvatus tarjoaa merkittäviä ja kestäviä liiketoimintamahdollisuuksia yrityksille ja lisätuloa valtiolle



EUROOPAN MERI- JA KALATALOUSRAHASTO  
SUOMEN TOIMINTAOHJELMA  
2014-2020



## Hankekuvaus

- Kalankasvatusalueiksi soveltuvien alueiden selvityshanke Metsähallituksen hallinnoimilla vesialueilla.
- Hanke sai rahoituspäätöksen **11.4.2019** (EMKR-rahoitus).
- Hanketta koordinoi LUKE (partnerit SYKE ja MH).
- Seurantaryhmä (ohjausryhmä) (MMM, YM, ELY, Luke, Syke, Merialuesuunnittelu, Kalankasvattajaliitto ja MH)
- Projektiryhmä (LUKE, SYKE ja MH)



EUROOPAN MERI- JA KALATALOUSRAHASTO  
SUOMEN TOIMINTAOHJELMA  
2014-2020



## Kalavaltio-hankkeen eteneminen

- Metsähallituksen hallinnoimat vesialueet on mallinnettu LUKE:n kehittämällä FINFARMGIS-mallinnusohjelmalla (ympäristölliset, sosiaaliset ja taloudelliset tekijät).
- Maalis-huhtikuussa 2019 kerättiin yrityksiltä tietoa, mitkä alueet olisivat yritysten mielestä kiinnostavia uusiksi kalankasvatuseräiksi, jotka sijaitsevat FINFARMGIS-mallinnuksen mukaisilla hyvillä alueilla.
- Hankkeessa on valikoitu neljä pilottikohdetta, jonne on lähdetty tekemään lisäselvityksiä.

# Pilottikohteet

## Kaskinen/Kristiinankaupunki

Kohde 1., Prioriteetti 1.

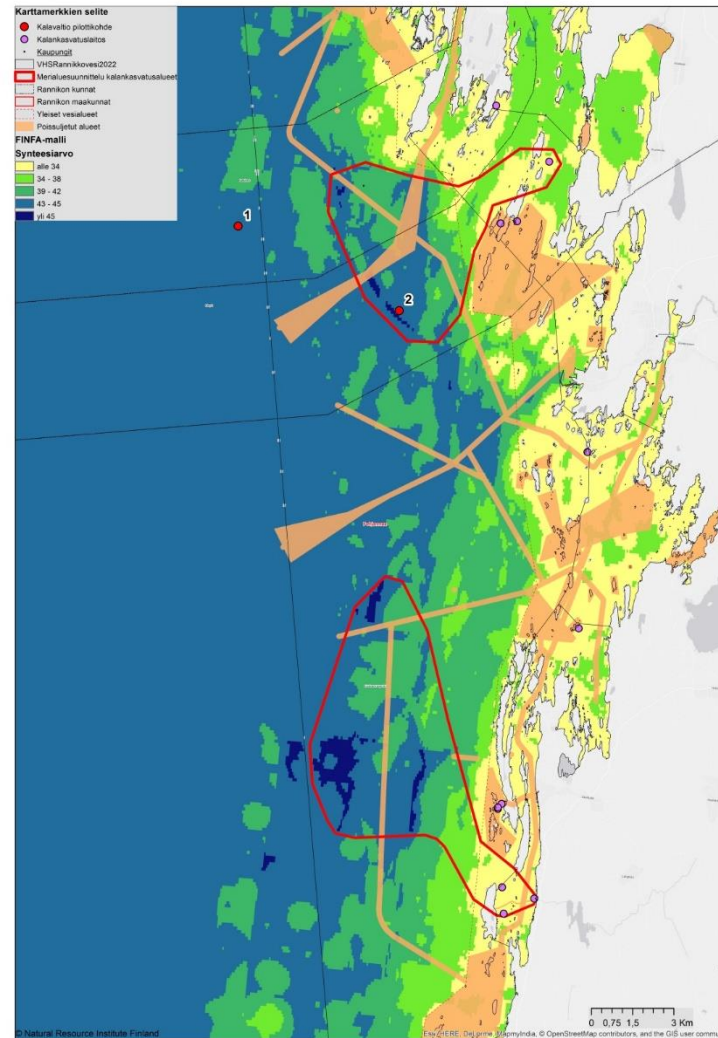
- Merenhoidon toimenpidealueella
- Kaskisen merialueella
- Erinomainen sijainti kansallisessa vesiviljelyn sijainninohjaussuunnitelmassa
- Hyvä sijainti FINFARMGIS -mallinnuksessa

Kohde 2., prioriteetti 2.

- Vesienhoidon toimenpidealueella, Kaskinen-Sipyy vesimuodostuma
- Kristiinankaupungin merialueella
- Erinomainen sijainti kansallisessa vesiviljelyn sijainninohjaussuunnitelmassa
- Erinomainen sijainti FINFARMGIS – mallinnuksessa
- Yrittäjällä suora kiinnostus
- Sijaitsee merialuesuunnitelmaluonnoksessa vesiviljelyn kehittämisalueella



EUROOPAN MERI- JA KALATALOUSRAHASTO  
SUOMEN TOIMINTAOHJELMA  
2014-2020



# Pilottikohteet

## Uusikaupunki/Kustavi

Kohde 1., Prioriteetti 1.

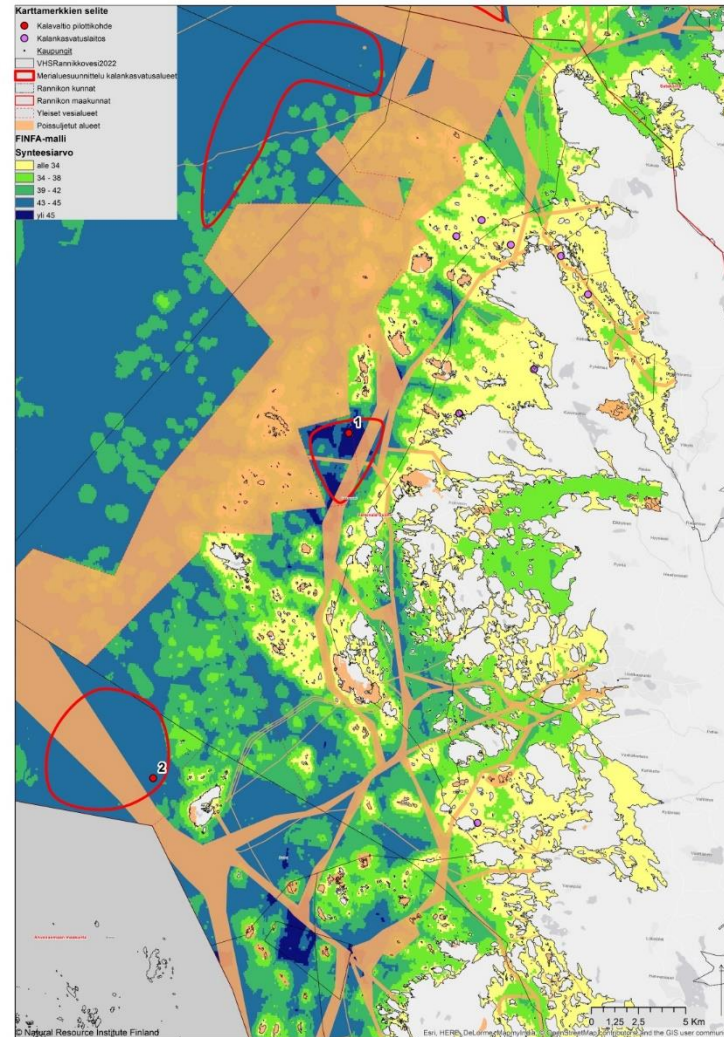
- Vesienhoidon toimenpidealueella, Uudenkaupungin edusta –vesimuodostuma
- Erinomainen sijainti Kansallisessa vesiviljelyn sijainninhjaussuunnitelmassa
- Erinomainen sijainti FINFARMGIS –mallissa
- Sijaitsee merialuesuunnitelmaluonnoksessa vesiviljelyn kehittämisalueella
- Sijaitsee Varsinais-Suomen luonnonarvojen ja -varojen vaihemaakuntakaavaluonnoksessa vesiviljelyn kehittämisvyöhykkeellä
- Sijaitsee Selkämeren kansallispuistosta poisrajatulla, kalankasvatukselle ensisijaisesti varatulle edistämisaalueella (lähde?)

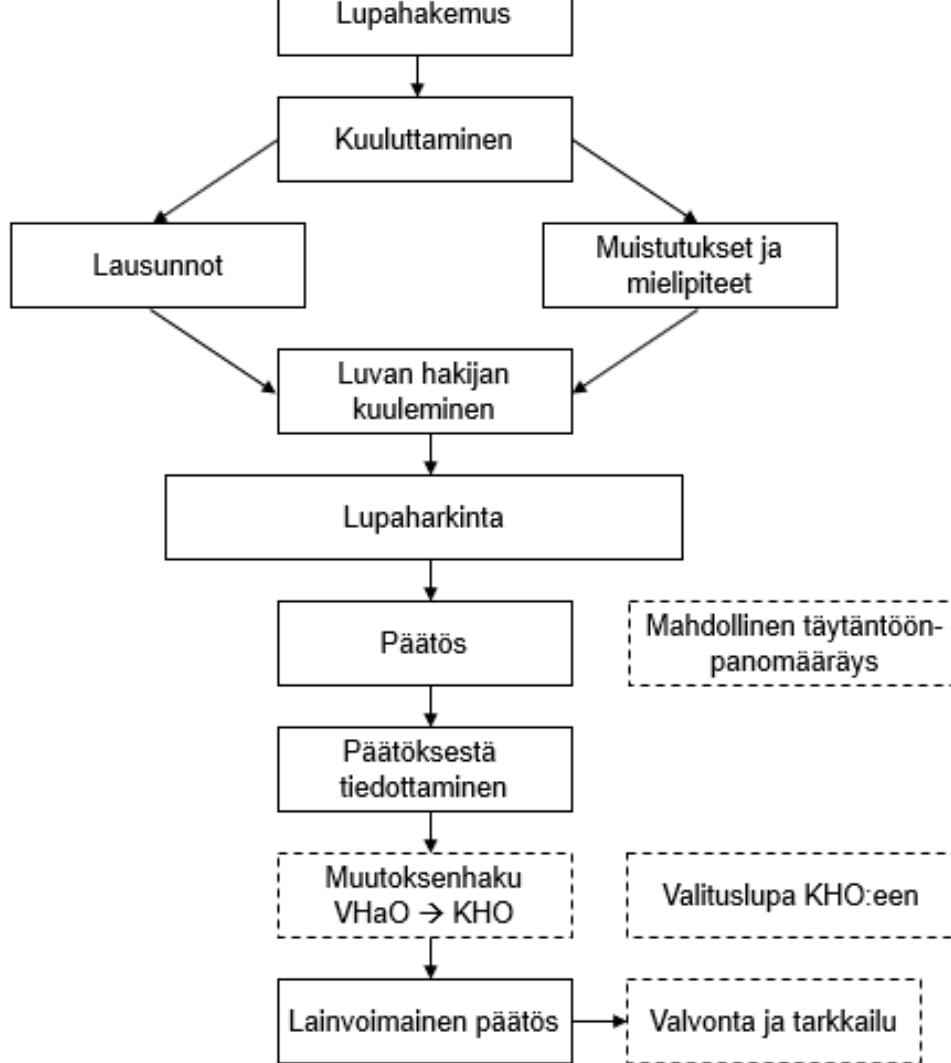
Kohde 2., prioriteetti 2.

- Vesienhoidon toimenpidealueella, Uudenkaupungin edusta –vesimuodostuma
- Erinomainen sijainti Kansallisessa vesiviljelyn sijainninhjaussuunnitelmassa
- Erinomainen sijainti FINFARMGIS –mallissa
- Sijaitsee merialuesuunnitelmaluonnoksessa vesiviljelyn kehittämisalueella



EUROOPAN MERI- JA KALATALOUSRAHASTO  
SUOMEN TOIMINTAOHJELMA  
2014-2020





## Pilottikohteiden mallinnus

- Syke on käynnistänyt kuormitusajot pilottikohteille
- Tulosten tarkastelu ja jatkotoimenpiteet
  - Mahdolliset uudet ajot

## Aineiston koonti ympäristöluvan hakemista varten

- Luke kokoaa ympäristölupaan tarvittavat aineistot
- Kokonaisvaltaisen kuvan luominen kalankasvatuksen lupaprosessiin tarvittavasta tiedosta

## Yritys hakee ympäristöluvan

1. Kalavaltiohankkeessa laaditaan ympäristölupahakemukseen tarvittavat selvitykset kohteeseen/kohteille.
2. Metsähallitus kilpailuttaa alueille toiminnanharjoittajat.
3. Alueesta laaditaan esisopimus toiminnanharjoittajan ja Metsähallituksen välille.
4. Toiminnanharjoittaja (yritys) hakee selvitysten pohjalta ympäristöluvan.
5. Ympäristölupa myönnetään alueelle.
6. Metsähallitus tekee yrityksen kanssa esisopimuksen mukaisen vuokrasopimuksen alueesta.

## Metsähallitus hakee ympäristöluvan

1. Kalavaltiohankkeessa laaditaan ympäristölupahakemukseen tarvittavat selvitykset kohteeseen/kohteille.
2. Metsähallitus kilpailuttaa konsultin laatimaan ympäristölupahakemuksen.
3. Metsähallitus hakee selvitysten pohjalta ympäristöluvan-/luvat
4. Ympäristölupa myönnetään alueelle.
5. Metsähallitus kilpailuttaa alueelle toiminnanharjoittajan.
6. Alue vuokrataan toiminnanharjoittajalle (yritykselle) ja ympäristölupa siirretään vuokrauksen yhteydessä toiminnanharjoittajalle (yritykselle).

# Ympäristöluvan hakeminen

## Toimintamallivaihtoehdot

- Kalavaltiohankkeessa laadittujen selvitysten pohjalta toiminnanharjoittaja (yritys) hakee ympäristöluvan.
  - Metsähallitus kilpailuttaa kohteelle toiminnanharjoittajan (yrityksen)
- Kalavaltiohankkeessa laadittujen selvitysten pohjalta Metsähallitus hakee ympäristölupaa.
  - Ympäristölupa kilpailutetaan



EUROOPAN MERI- JA KALATALOUSRAHASTO  
SUOMEN TOIMINTAOHJELMA  
2014-2020





The logo consists of two stylized triangles pointing towards each other, one green on top and one blue on the bottom.

# METSÄHALLITUS

[www.metsa.fi](http://www.metsa.fi)



@metsahallitus\_forststyrelsen



@metsahallitus



[www.metsa.fi](http://www.metsa.fi)



@metsahallitus\_forststyrelsen



@metsahallitus