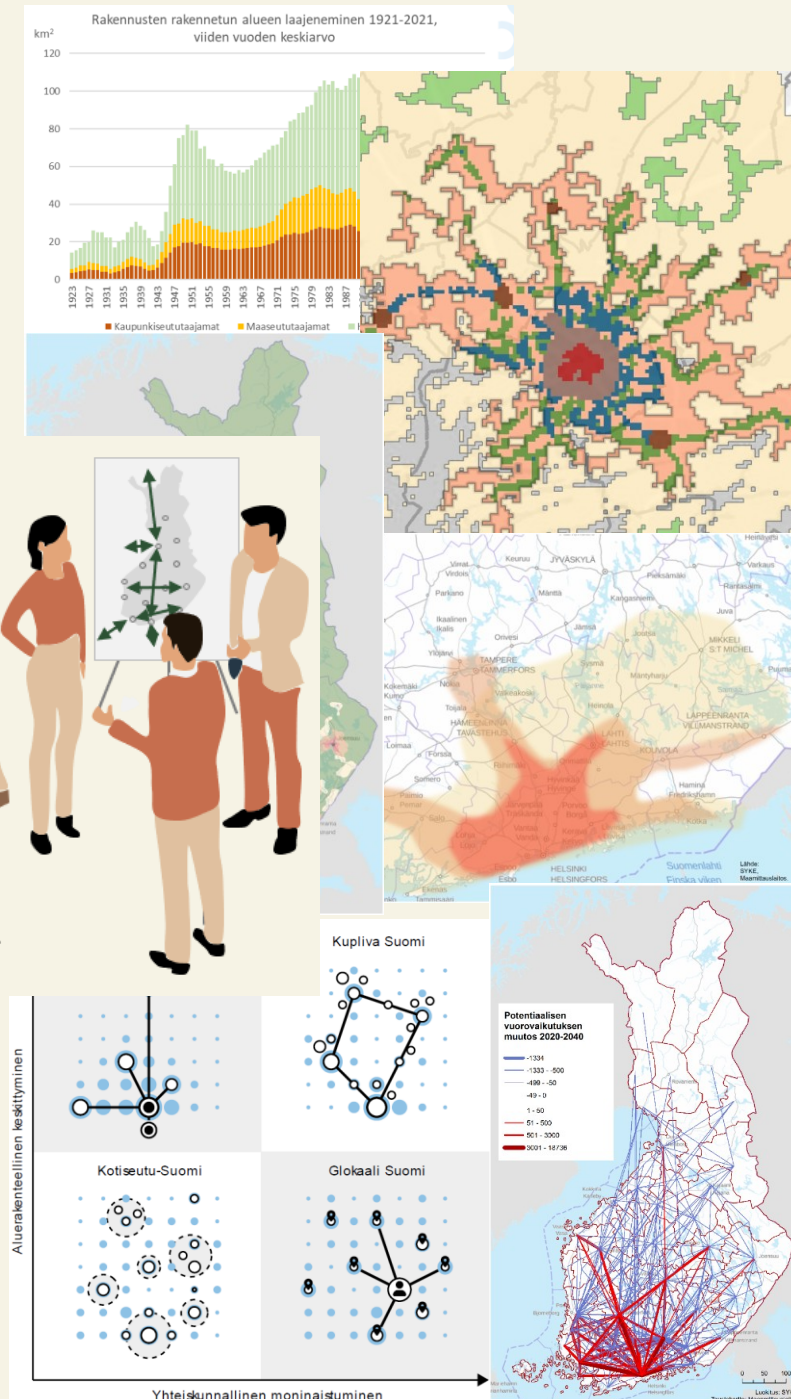


Alueidenkäytön kehityskuva

- YM:n ja SYKE:n jatkuvasti ylläpidettävä **seurannan ja ennakkoinnin väline**, joka tuottaa ajantasaista tietoa alue- ja yhdyskuntarakenteen nykytilasta ja tulevaisuudesta
- **Foorumi** ilmiöpohjaiselle, strategiselle sekä poikkihallinnolliselle alue- ja yhdyskuntarakenteen **yhteiskehittämiselle ajantasaiseen tietoon nojautuen**
- Luo edellytyksiä **vastata ja sopeutua** alue- ja yhdyskuntarakenteen **muutoksiin ja auttaa** yhteiskunnan eri toimijoita kehittämään toimintaansa **kestävämmäksi**
- **Kehittämisen väline, jota voidaan hyödyntää esimerkiksi**
 - Alueidenkäytön lainsäädännön ja ohjausjärjestelmien kehittämisessä sekä erityisesti valtakunnallisten alueidenkäyttötavoitteiden päivittämisessä
 - Maakuntien, kaupunkiseutujen ja kuntien suunnittelussa ja strategiatyössä
 - Liikennejärjestelmän suunnittelussa, aluekehittämisessä sekä muussa eri hallinnonalojen suunnittelu- ja ohjelmatyössä sekä hallitusohjelman valmistelussa ja toimeenpanossa



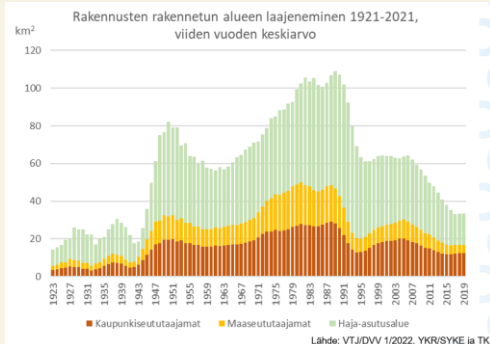
Alueidenkäytön kehityskuvan sisältö

Jatkuva seuranta, päivitys neljän vuoden sykleissä

Tilannekuva

Mistä tullaan ja mihin ollaan menossa?

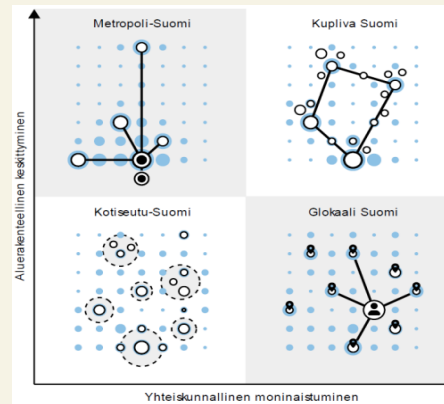
Alue- ja yhdyskuntarakenteen tilanne ja kehitys keskeisten muuttujien mukaan seurattuina



Tulevaisuuskuva

Mitä sellaista tulevaisuus tuo mukanaan, johon on varauduttava?

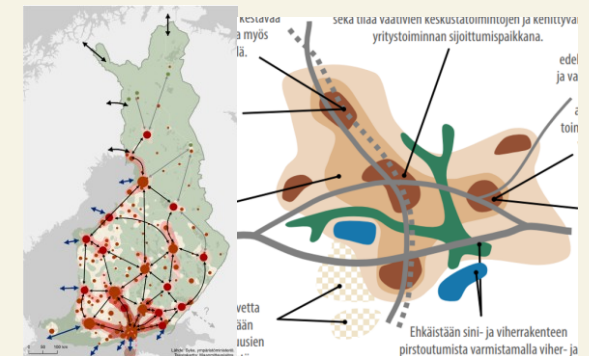
Arvio muutostekijöistä, perusura ja muita kehityskulkuja, myös kestävän kehityksen kannalta



Kehittämiskuva

Mihin suuntaan kehitystä on suunnattava ja miten sinne päästään?

Kehittämisen tarpeet ja varautumiset
Mitä toimia tarvitaan?



Alue- ja yhdyskuntarakenteen kehittämistarpeiden päivityksen taustalla olevia laajempia yhteiskunnallisia muutoksia

Useat keskeiset toimintaympäristön muutokset ovat viime vuosina vahvistuneet samanaikaisesti ja vaikuttavat suoraan alueidenkäyttöön ja aluerakenteen toimivuuteen. Tarkastelussa on hyödynnetty mm. valtioneuvoston tulevaisuusselontekoa ja muita ajankohtaisia toimintaympäristöanalyyskejä

Keskeisiä päivityksessä huomioitavia muutoksia ovat:

- **Geopoliittinen tilanne ja huoltovarmuus**, jotka korostavat kriittisen infrastruktuurin, strategisten yhteyksien ja alueellisen saavutettavuuden merkitystä.
- **Demografiset muutokset, maahanmuutto ja valtakunnallisen alueellisen eriytymisen syveneminen**, jotka muokkaavat alueiden elinvoimaa, palvelutarpeita ja työnjakoa.
- **Vihreä siirtymä ja energiasiirtymä**, jotka synnyttävät uusia investointitarpeita ja alueellisia mahdollisuuksia sekä muuttavat alueiden rooleja.
- **Julkisen talouden näkymät**, jotka edellyttävät resurssien tehokasta kohdentamista sekä kasvun ja tuottavuuden vahvistamista, jotta investointikyky ja palvelujen turvaaminen voidaan varmistaa.
- **Ympäristön kolmoiskriisi (ilmastonmuutos, luontokato ja saastuminen)**, joka vaatii sopeutumista, ilmastoviisaita ratkaisuja sekä ekologisten yhteyksien vahvistamista ja ennallistamista.
- **Teknologinen murros ja digitalisaatio**, erityisesti tekoälyn valtavirtaistuminen, jotka muuttavat työn, asumisen ja palvelujen sijoittumista, liikkumisen tapoja ja tarpeita sekä alueiden keskinäisiä suhteita.

Näiden muutosten pohjalta **aluerakenteen kehittämistarpeet on jäsennetty uudelleen:**

- monikeskuksinen ja verkottunut aluerakenne nostetaan ydintarpeeksi
- muut kuusi kehittämistarvetta täsmentävät tätä kokonaisuutta eri näkökulmista